

# E-500 e

— die Zukunft ist elektrisch —



VOLLELEKTRISCHE EINFACH- UND MEHRFACHTEMPERATUR-  
KÄLTEMASCHINE FÜR KLEINE, MITTLERE UND GROSSE LKWS

# E-500e

## Leistung für die Kühlung

**Die neue vollelektrische Kältemaschine E-500e, die sowohl PIEK-zertifiziert ist als auch emissionsfreie CO<sub>2</sub>-Ziele erfüllt.**

Die vollelektrische E-500e ist ein Kältemaschine für vollelektrische leichte Nutzfahrzeuge (LCV BEVs) zwischen 3,5 und 7,5 Tonnen. Dieses brandneue emissionsfreie Produkt wurde speziell für batterieelektrische Fahrzeuge (BEV) entwickelt.

Die neue E-500e wird von der LCV-Batterie mit Strom versorgt und ist für Einfach- und Mehrfachtemperaturtransporte erhältlich. Sowohl Kühl- als auch Heizmodi sind verfügbar, um den vielfältigen Anwendungsanforderungen des Kunden gerecht zu werden. Die Fracht wird Tag und Nacht für innerstädtische und städtische Lieferungen auf genau der richtigen Temperatur gehalten.

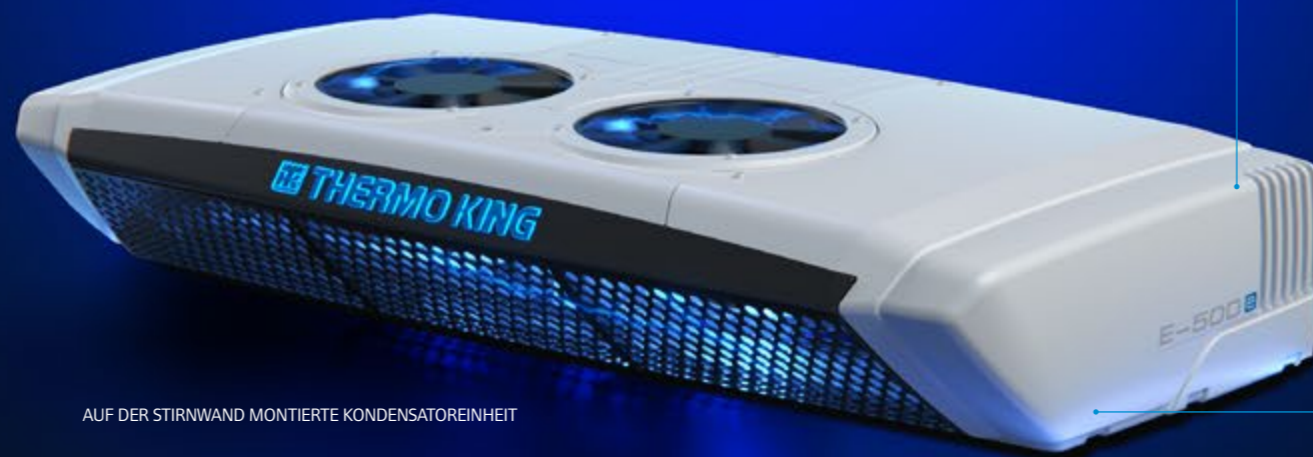
Die leistungsstarke und flexible batteriebetriebene Maschine ist geräuscharm (PIEK) und perfekt für Niedrigst- und Null-Emissionszonen mit einem Verbot für Dieselfahrzeuge. Darüber hinaus ist diese Plug-and-Play-Lösung für eine oder mehrere Temperaturzonen kinderleicht zu installieren und zu bedienen.

Die hohe Kühlleistung ermöglicht Kunden den Umstieg vom Dieselantrieb auf eine umweltfreundliche, emissionsfreie Lösung.

**EINE VIELSEITIGE KÜHLLÖSUNG – DIE BEV-ANTWORT AUF INNERSTÄDTISCHE BEGRENZUNGEN.**



AUF DEM DACH MONTIERTE KONDENSATOREINHEIT



AUF DER STIRNWAND MONTIERTE KONDENSATOREINHEIT

### MÜHELOSE INSTALLATION UND BEDIENUNG

**Wirtschaftlich, flexibel und benutzerfreundlich.**

- Geeignet für Anwendungen auf dem Dach, versenkten Dach und der Stirnwand
- Passend für Kastenwagen, LKW mit Fahrgestellen und andere Fahrzeugtypen
- Plug & Play bedeutet eine schnelle und einfache Einrichtung
- Geringstes Gewicht für höhere Nutzlast und reduzierten Batterieverbrauch

### PRÄZISE STEUERUNG

**Wählen Sie die gewünschte Temperatur: warm, kalt oder mehrere Zonen.**

- Betrieb bei konstanter Temperatur oder in 2 Temperaturzonen
- Optimierte Temperaturregelung bei reduziertem Energieverbrauch
- Sowohl Kühl- als auch Heizmodi in einer Maschine

### REGELT DIE TEMPERATUR KONSTANT

**Stressfreie Lieferungen für Sie und Ihre Kunden.**

- Proprietäres Steuerungs- und Energiemanagementsystem optimiert die Stromversorgung
- Leistungsstarker hermetischer Kältekompressor mit variabler Drehzahl
- Bewährte kundenspezifische integrierte Wechselrichtertechnologie

### ULTRALEISE LIEFERUNGEN

**Verabschieden Sie sich von innerstädtischen Fahrpläneinschränkungen.**

- Leise Lieferungen bedeuten keine Lärmbeschwerden, reibungslosere Abläufe, erhöhte Kundenzufriedenheit, entspannte Fahrer und ungestörte, ausgeruhete Einwohner
- PIEK-Zertifizierung



## THERMO KING

Thermo King - von Trane Technologies (NYSE: TT), einem globalen Klima-Innovator - ist ein weltweit führender Anbieter von nachhaltigen Lösungen für die Temperaturkontrolle im Transportwesen. Thermo King bietet seit 1938 Lösungen zur Transporttemperaturregelung für eine Vielzahl von Anwendungen an, darunter für Anhänger, Lkw-Aufbauten, Busse, Flugzeuge, Schiffscontainer und Eisenbahnwaggons.

Weitere Informationen  
[europe.thermoking.com](https://europe.thermoking.com)

Händler in Ihrer Nähe finden  
[dealers.thermoking.com](https://dealers.thermoking.com)

TRANE  
TECHNOLOGIES